

LEGENDA MÍSTNOSTÍ					
ozn. na výkrese	účel místnosti	plocha (m²)	podlaha	úprava stěn	pozn.
01	strojovna NZ	40	betonová mazanina		
02	rozvodna vn	9,1	betonová mazanina		
03	rozvodna nn	49,9	betonová mazanina		
04	trafokobky	11	betonová mazanina		

LEGENDA

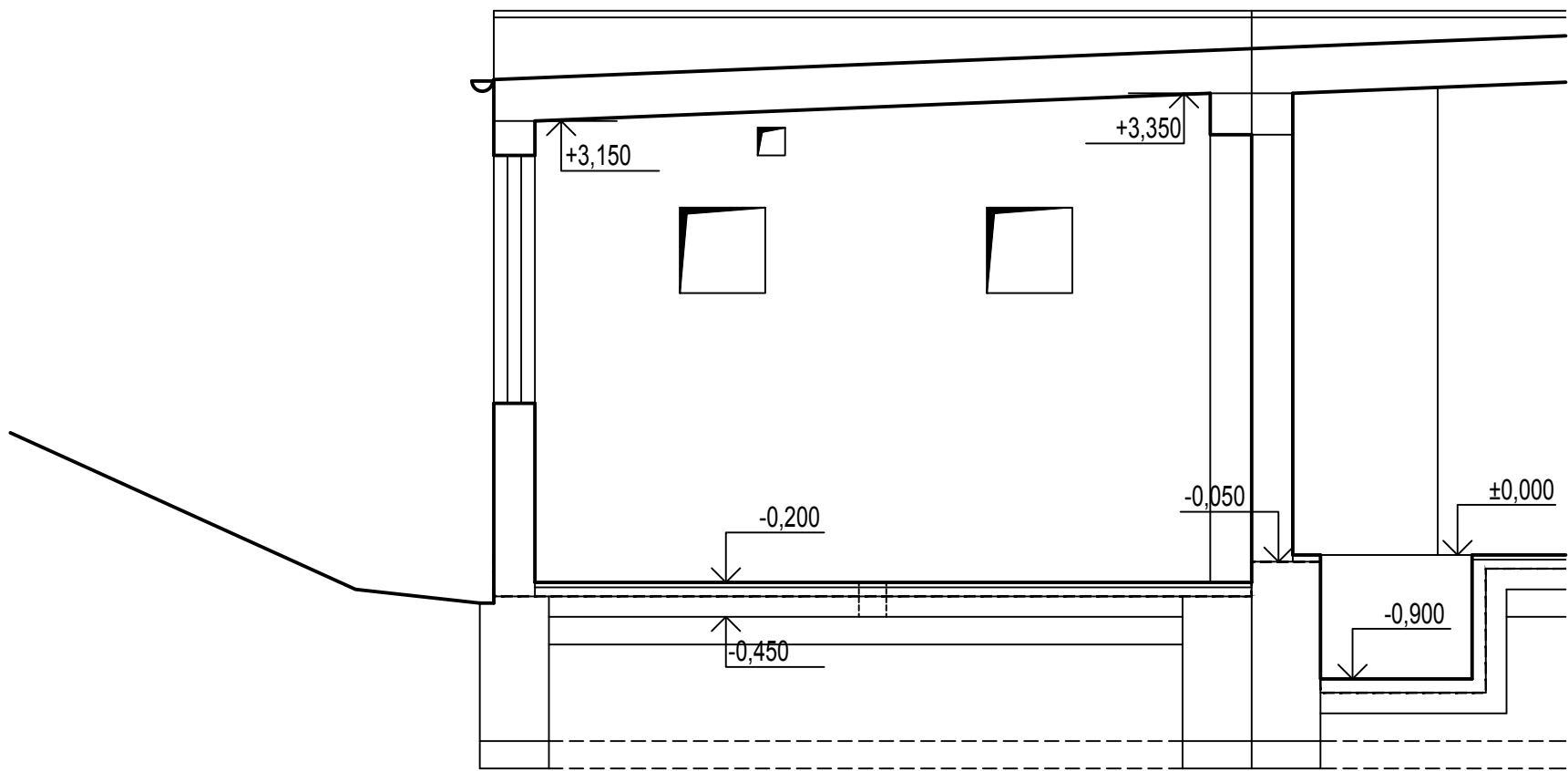
- stávající konstrukce
- - - - - demolice

SOUPIS STAVEBNÍCH PRACÍ

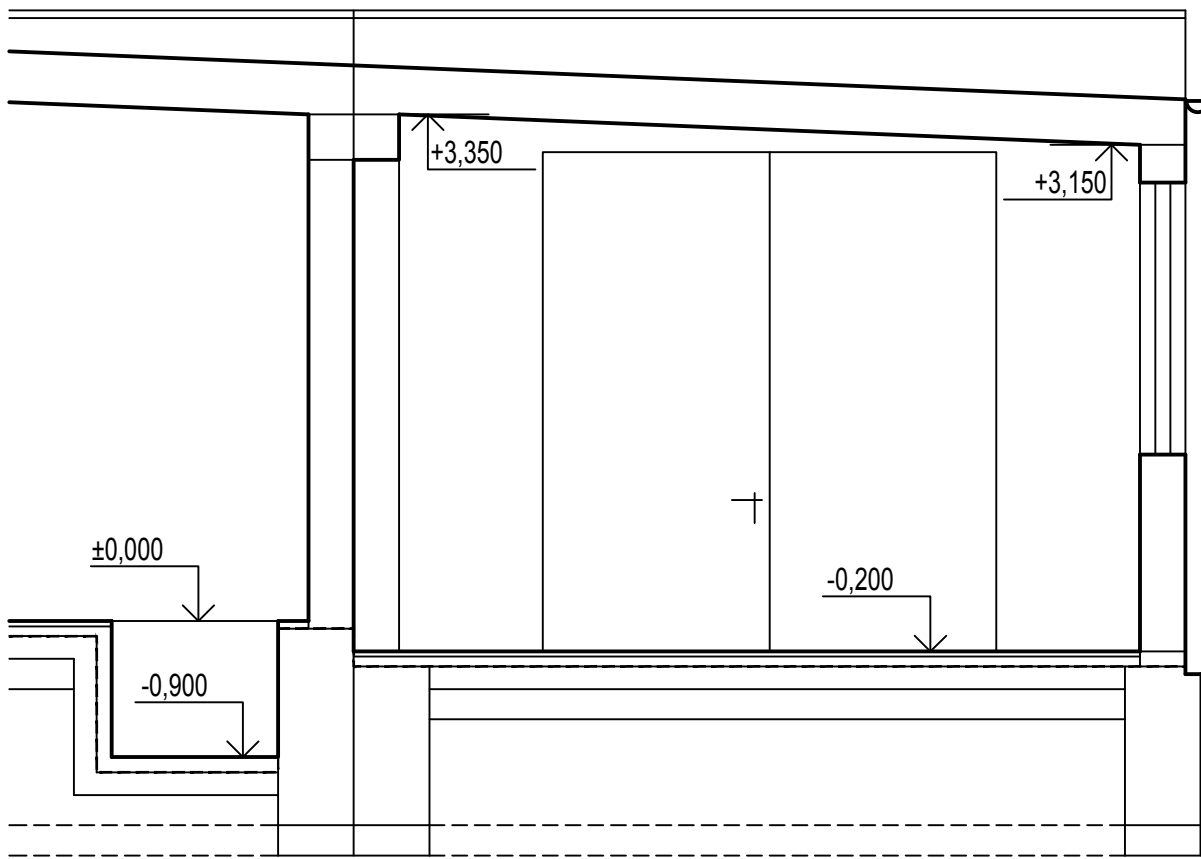
- bližší popis demolíc viz TZ



Řez B-B - stávající stav
M 1:50



Řez A-A - stávající stav
M 1:50



			ČÍSLO SOUPRAVY:
REVIZE Č.	DATUM	ZMĚNA	

		SUDOP BRNO, spol. s r.o. Kounicova 26 611 36 Brno	
OBJEDNAVATEL:	Správa železnic, státní organizace, Dílčedělna 1003/7, 110 00 Praha 1 Stavební správa západ (organizační jednotka)		tel. : +420 972 625 804 E-mail: sudop@sudop-brno.cz
PROFESNÍ SKUPINA:	31 POZEMNÍ STAVBY	VEDOUcí PROF. SKUPINY Ing. Stanislav Kašpárek	GENERÁLNÍ ŘEDITEL Ing. Kamil Chmela
ODPOVĚDNÝ PROJ. ZAKÁZKY Ing. Jan Zářecký	ODPOVĚDNÝ PROJ. PS, SO Radek Pokorný	NAVRHL. VYPRACOVAL Radek Pokorný	KONTROLOVAL Ing. Jakub Kovářček
KRAJ: Jihočeský	POVĚŘENÝ OÚ: Tábor		STUPĚN: DUSP + PDPS
ZAK. ČÍSLO 20130-01-1021		ARCH. ČÍSLO 2021240002	
MĚŘÍTKO 1:50		POČET FORMÁTŮ 8x A4	
DATUM: 10/2021		ČÁST DOKUM. D.2	
PRÍLOHA A.03		STROJOVNA NZ - STÁVÁJÍCÍ STAV A DEMOLICE	